



2023 年 12 月 21 日

中电源动与恒基地产及华懋集团合作 为粉岭花都广场打造全新供冷系统 能源效益提升超过 5 成

全港有不少商场每天为市民提供各种日常生活需要，提升这些商场的能源效益将有助香港减低碳排放。中电源动集团（中电源动）与恒基兆业地产集团（恒基地产）及华懋集团（华懋）三方首度合作，以崭新的一站式供冷服务为粉岭花都广场的商场部分打造全新供冷系统，提高商场的能源效益，预计每年可节省 50 万度电。

粉岭花都广场由恒基地产及华懋共同发展，位处粉岭住宅区心脏地带，为该区大型私人屋苑连商场，毗邻多个公共及私人屋苑。其两层式购物中心面积超过 15 万平方尺，设有 100 多间店铺，提供多元化的生活产品和服务选择，照顾社区需要，服务北区居民接近 30 年。中电源动将以「建设、拥有、营运及移交」（BOOT）形式，出资为商场度身订造全新的风冷式冷水机组系统，并负责系统的日常营运、维修及保养。项目为期 15 年，恒基地产将以缴付服务月费形式使用有关服务。

粉岭花都广场原有的供冷系统由商场落成沿用至今，中电源动将会把原有的 9 组无冷凝器式冷水机组更换成 4 组风冷式冷水机组，新机组集制冷及散热系统于一身，占地空间较少，加上具备变频功能，能源效益更佳。新的冷水机组制冷量有所提升，可配合商场日后发展对空调的需求。新机组配以人工智能管理系统「PlantPRO」，不间断收集和分析系统的运作数据，根据室内气温等因素，自动调节供冷系统的运作，以维持空调在最合适的温度，让顾客可享受舒适的空调。预计新系统投入服务后能提升能源效益超过 50%，每年节省 15% 用电量，即约 50 万度电，相等于约 160 个 3 人家庭一年的用电量，减少约 200 吨碳排放量。

根据机电工程署资料，建筑物用电占全港总用电量 9 成，碳排放量超过 5 成。而空调用电量占商业用电量的比例最高，达 28%。利用高能效的制冷机组减省用电量，以及透过人工智能运算提升空调系统的能源效益，有效降低楼宇碳排放。

恒基兆业地产有限公司集团顾问黄剑荣博士表示：「恒基地产作为具领导地位的地产发展商，一直致力透过创新科技及绿色建筑，构建绿色智能城市。因此，集团不

同的发展项目均兼备智能科技、可持续发展等元素，以实践集团 2030 可持续发展愿景，配合政府实现 2050 年前碳中和目标。我们很高兴今次能够与中电源动合作，一同推进节能减碳，并为顾客提供更舒适的购物环境和体验。我们将会检讨试验计划的成果，期待将来会有更多合作机会，携手共建可持续未来。」

中电源动集团总裁吴永豪先生表示：「中电源动致力为企业一站式能源方案，协助企业加快减碳的步伐。我们今次首度与恒基地产及华懋携手为花都广场打造全新的供冷系统，一方面运用了最新的节能科技及人工智能技术，以加强系统的能源效能，另一方面以结合出资、安装及营运的模式提供服务，减省他们的资本投资，为同类商场在提升能源效益作出了良好的示范。未来我们将继续将一站式能源服务推展至更多商场，令节能减碳效应倍增。」他又表示，中电源动正与恒基地产商讨其他策略性合作项目，包括电动车充电服务等，期望彼此将会有更多合作，共同推动节能减碳。

华懋早前与中电源动于荃湾如心广场推行首个零碳供冷服务项目，以提升能源效益并减少碳排放。华懋集团执行董事兼行政总裁蔡宏兴先生对于是次项目表示欢迎，他指出：「华懋集团一直重视可持续发展，致力推动绿色建筑，期望为下一代打造更宜居城市。集团的 CCG3050+ 减碳路线图，致力在 2030 年把温室气体排放强度，对比 2020 年减少 51.8%，以体现集团的『三重基线』，即达致『人、繁荣、环境』三者并重的理念。我们期望与中电及其他企业深化合作，共同应对气候变化的挑战。」

有关项目预计于 2024 年第 3 季投入服务，让花都广场在夏季用电需求高的日子，能够为顾客提供舒适的空调，同时提升商场的能源效益。

关于中电源动集团

中电源动集团（中电源动）是中电控股的全资附属机构。中电源动在香港和中国内地为客户提供一站式的能源基建和能源管理方案，把产品和服务整合成一体化的增值解决方案，协助客户达至低碳可持续的业务发展。作为在能源和基建方面可靠的合作伙伴，中电源动为城市和工业发展提供电力、供热、供冷、电动交通运输和数据中心等基础设施；为工商企业提供包括供冷、太阳能、储能、电动车充电、机电工程和智慧技术等全面的楼宇能源管理方案；为市民提供低碳环保家居产品的网上平台。详情请浏览 www.clpesolutions.com。

关于恒基兆业地产有限公司

恒基兆业地产有限公司成立于 1976 年，1981 年在香港上市，是于香港和内地均具领导地位的地产发展集团，多年来与国际著名建筑师和专业人士携手合作，创造经典的现代建筑，获无数国际奖誉。集团视可持续发展为长远的承担，在绿色建筑和可持续发展上处于领先地位，致力以创新科技打造未来智能生活。集团亦十分重视企业社会责任，积极支持多元化的社会公益项目。请浏览 www.hld.com 了解更多资讯。

关于华懋集团

自 1960 年起，华懋集团（集团）是香港主要的发展商之一，旗下的发展及投资物业组合涵盖住宅、商业、零售及工业物业，并营运酒店、物业管理，以及健康护理和安老服务。集团恪守「三重基线」的原则，积极为社会作出正面贡献，致力透过业务为人、繁荣及环境带来裨益。请浏览 www.chinachemgroup.com/zh-hk。

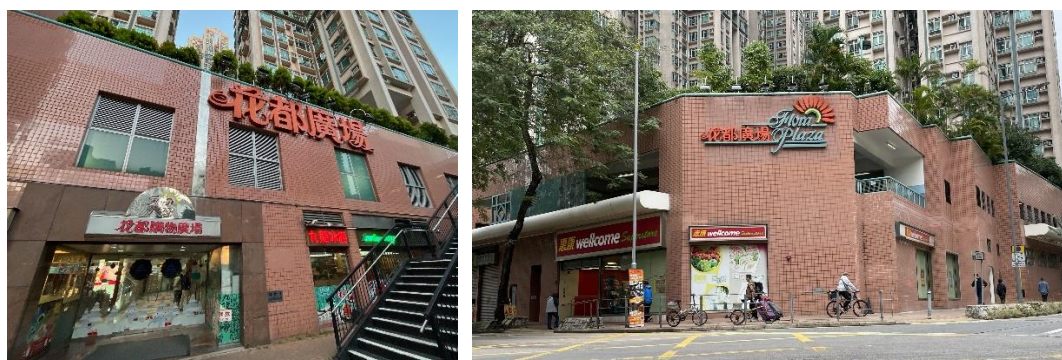
图片说明：

图一



中电源动集团总裁吴永豪先生（中）、恒基兆业地产有限公司集团顾问黄剑荣博士（左）及华懋集团执行董事兼行政总裁蔡宏兴先生（右）出席粉岭花都广场供冷服务的启动仪式。

图二及图三



粉岭花都广场由恒基地产及华懋共同发展，为该区大型私人屋苑商场。中电源动将为商场部分翻新供冷系统，以提高商场的能源效益，预计新系统投入服务后能提升能源效益超过 50%，每年节省 15%用电量，即约 50 万度电，相等于约 160 个 3 人家庭一年的用电量，减少约 200 吨碳排放量。

- 完 -